

## ◆対象製品◆

クイッキー QM710	クイッキー アスパイア	クイッキー タンゴ	クイッキー ハルス6 SG	クイッキー P222SE	クイッキー S646SE
○	—	△	○	△	○

※ ○・・・VR-2, R-NET, 特殊コントロールが選択できます。

△・・・VR-2が選択できます。

※ クイッキーアスパイアは、VSI系のコントロールシステムを使用します。



## 1. コントロールシステム

コントロールシステムは、ご使用になる方のニーズに合わせて、ベーシックで操作のシンプルなVR-2、または、拡張型でより複雑な操作が可能なR-NETが選択できます。

特殊コントロールをご使用になる場合は、R-NETに加えてOMNIモジュールが必要です。また、R-NET接続モジュールを追加すると、コミュニケーション機器などの外部機器の操作も可能になります。



VR-2  
コントロール



R-NET  
拡張型コントロール



R-NET 接続モジュール



OMNI

ドライブコントロール

特殊コントロール

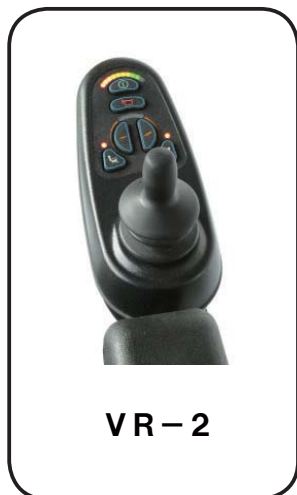
## 2. ジョイスティック

ジョイスティックは、操作がシンプルなVR-2、または、拡張型でより複雑な操作（複数の電動ポジショニングの制御など）を可能にするR-NETが選択できます。

また、必要に応じて介助者用のジョイスティックを追加することができます。

R-NETをご使用になる方は、標準型、または、ディスプレイ付き（モノクロ / カラー）を選択することができます。

VR-2ジョイスティック



VR-2

R-NET拡張型ジョイスティック



標準型

モノクロ  
ディスプレイ

カラー  
ディスプレイ

介助者用ジョイスティック



VR-2

R-NET

ジョイスティック取付方法は、ご使用になる方のニーズに合わせて、固定式とスイングアウト式の2種類から選択できます。

ジョイスティック取付方法



固定式マウント



スイングアウト式マウント

ジョイスティックハンドルは、ご使用になる方のニーズに合わせて、持ちやすい形状を選択することでジョイスティックの操作がスムーズになります。

ジョイスティックハンドル



ボールハンドル



フォームボールハンドル



T型ハンドル



ゴールポストハンドル

### 3. 特殊コントロール

ご使用になる方のニーズに合わせて特殊コントロールを選択できます。

特殊コントロールは、ジョイスティックの使用が困難な方の、車いすの操作や電動ポジショニングの操作などを可能にします。



シップ&バフ  
(呼気吸気スイッチ)



ASL センター式  
ヘッドコントロール  
(成人用)



ASL センター式  
ヘッドコントロール  
(小型)



プロポーションナル・  
チン・コントロール



Switch It センサー式  
ヘッドコントロール  
(成人用)



Switch It センサー式  
ヘッドコントロール  
(小型)



ASL プロポーションナル・  
ミニジョイスティック  
チン/リップ・  
コントロールパッケージ



ASL プロポーションナル・  
ミニジョイスティック  
ミッドライン・スイングアウト  
(Gatlin パッケージ付き)

#### ◆シングルスキャン



OMNI + スイッチ類

OMNIモジュールと次ページのスイッチ類を組み合わせることで、スイッチによる車いすの操作や電動ポジショニングの操作が行えます。

## 4. スイッチ類

スイッチを使用すると、特殊コントロールとは別に頻繁に使用する機能や緊急停止などの機能を割り当てることができます。

また、OMNIモジュールと組み合わせることで、「シングルスキャン」として車いすの操作や電動ポジショニングの操作が行えます。



リボンスイッチ



パディボタン



ディスクスイッチ



ウォブルスイッチ



マイクロライトスイッチ



エッグスイッチ

ジョイスティックとトグルスイッチを組み合わせると、電動ポジショニングの操作をトグルスイッチで行えます。



VR-2  
+  
デュアルトグル



VR-2 または R-NET  
+  
4ウェイトグルスイッチ

### ◆付属品



ステレオ 2モノ スプリッター



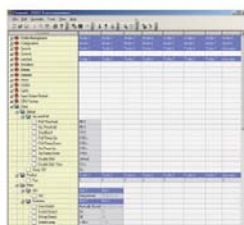
CA5 スイッチアダプター

## 5. プログラマーパッド

走行速度や回転速度など、ご使用になる方に合わせたプログラム設定が可能です。



VR-2



R-NET



DTT VR-2/R-NET

**ACCESS**  
international

株式会社  
アクセスインターナショナル  
URL : <http://www.accessint.co.jp>  
Eメール : [info@accessint.co.jp](mailto:info@accessint.co.jp)

販売店

■東京本社 : 〒123-0871 東京都足立区樺1-1-12  
TEL : 03-5856-9611 FAX : 03-5856-9622  
■大阪営業所 : 〒590-0982 大阪府堺市堺区海山町4-163-11  
TEL : 072-223-1152 FAX : 072-223-1154

この資料に記載の会社名、製品名は、その会社の登録商標または商標です。また記載された仕様、デザイン、価格などは予告なく変更になることがあります。写真は印刷のため実際の製品の色、大きさと異なる場合があります。この資料の記載内容は2012年7月現在のものです。